

eMUSEU DO ELEVADOR

LANÇAMENTO



eMC
eMuseu da Cultura

BIANCA GAMA PENA

MINISTÉRIO DA CULTURA APRESENTA



PATROCÍNIO

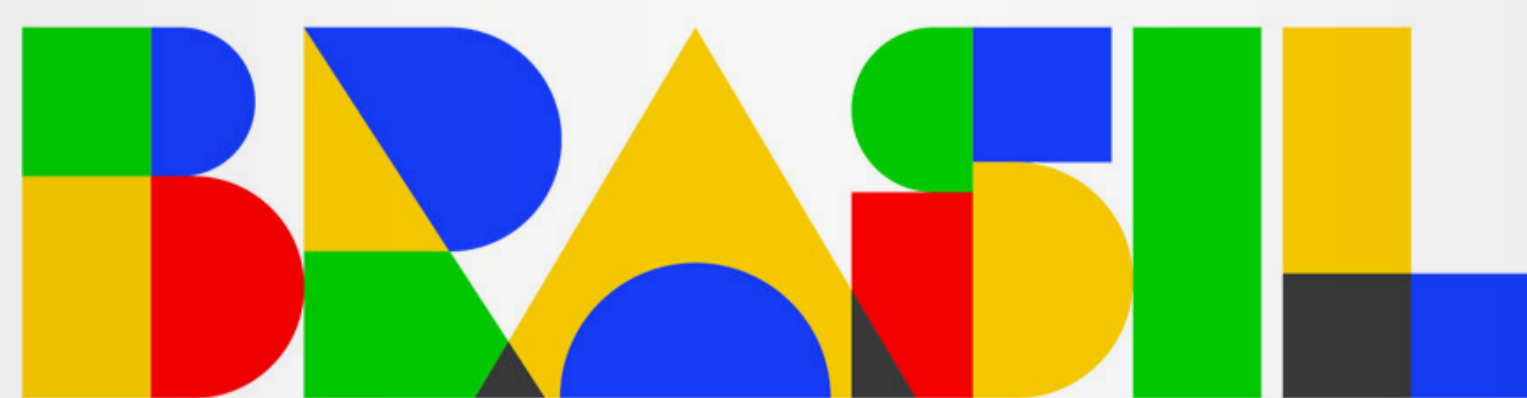
OTIS

REALIZAÇÃO

GOBEYOND

MINISTÉRIO DA
CULTURA

GOVERNO DO



DO LADO DO POVO BRASILEIRO

SUMÁRIO

4 NOSSOS NÚMEROS

5 SOBRE

8 CLIPPING

15 PROGRAMAÇÃO

19 DEPOIMENTOS

NOSSOS NÚMEROS

Visualizações
da página:

726

Usuários
ativos no portal:

572

Avatares criados:

105

CLIPPING

20

matérias
realizadas

TIKTOK

884

visualizações

INSTAGRAM

11 MIL

visualizações

312

contas alcançadas

141

atividades no perfil

349

interações

SOBRE

EMUSEU DO ELEVADOR É LANÇADO NO BRASIL COM EXPERIÊNCIA IMERSIVA E AVATARES INTERATIVOS

No Dia Mundial do Elevador, o Brasil ganhou uma nova experiência digital dedicada à história de uma das invenções que transformaram as cidades modernas. O eMuseu do Elevador, lançado no dia 23 de março, reúne tecnologia, inovação e memória industrial em uma plataforma online aberta ao público.

Idealizado pela pesquisadora Bianca Gama Pena, com patrocínio da Otis Brasil por meio da Lei Federal de Incentivo à Cultura, o eMuseu apresenta uma jornada interativa que percorre desde os primeiros mecanismos de elevação da Antiguidade até os elevadores conectados à internet das coisas e inteligência artificial.

Disponível gratuitamente online, o eMuseu permite que cada visitante crie um avatar e explore os dois andares virtuais de um edifício digital, tornando-se protagonista da própria experiência.

“O elevador é uma das invenções mais importantes para o desenvolvimento das cidades modernas, mas sua história ainda é pouco conhecida pelo grande público. O museu nasce para transformar esse conhecimento em uma experiência acessível, interativa e imersiva”, afirma Bianca Gama Pena, idealizadora e curadora do projeto.

A exposição virtual apresenta marcos históricos como os primeiros sistemas de elevação da Antiguidade, as máquinas movidas a vapor do século XIX e a invenção do freio de segurança por Elisha Otis — tecnologia que revolucionou o transporte vertical e permitiu o surgimento dos prédios, desde os mais baixos até os arranha-céus.

Além da evolução tecnológica, o museu também destaca projetos emblemáticos como elevadores instalados no Cristo Redentor, além de inovações recentes voltadas para edifícios inteligentes e cidades conectadas.

“A Otis é uma marca icônica com uma rica história. Ajudamos a construir cidades e melhoramos a experiência dos passageiros que utilizam os equipamentos mantidos pela Otis, seja indo para o trabalho, encontrando amigos ou voltando para casa. Continuamos liderando o setor de transporte vertical que criamos há mais de 170 anos com a mentalidade inovadora de nosso fundador, Elisha Graves Otis, que criou o primeiro freio de segurança para elevadores. O eMuseu do Elevador reflete nosso compromisso com a inovação e a digitalização, e o desejo de unir pessoas e comunidades, dando-lhes a liberdade para se conectarem e prosperarem em um mundo mais alto, mais rápido e mais inteligente”, diz Alvaro Netto, Diretor Geral da Otis Brasil.

O eMuseu do Elevador integra a proposta dos eMuseus, iniciativas que utilizam tecnologia para oferecer acesso à cultura e à educação por meio de experiências digitais interativas.

SERVIÇO

COLETIVA DE IMPRENSA:

Lançamento do Museu Virtual do Elevador

DATA: 23 de março de 2026

HORÁRIO: 10h

LOCAL: Sede da Otis Brasil.

Rua Elisha Otis, 841 – São Bernardo do Campo.

REALIZAÇÃO: Go Beyond

PATROCÍNIO: Otis Brasil e Ministério da Cultura – através da Lei Federal de Incentivo à Cultura



TOQUE AQUI PARA ASSISTIR O VÍDEO DE MELHORES MOMENTOS

CLIPPING

MINISTÉRIO DA CULTURA APRESENTA / MINISTRY OF CULTURE PRESENTS

eMUSEU DO ELEVADOR

CLIPPING

- Geral
- Entrevistas
- Internacional

Le Rouanet

PATROCÍNIO / SPONSORSHIP

OTIS

REALIZAÇÃO / REALIZATION

GOBEYOND

MINISTÉRIO DA CULTURA

GOVERNO DO BRASIL

DO LADO DO POVO BRASILEIRO

TOQUE AQUI PARA ACESSAR

GERAL

ABC - QUINTA-FEIRA, 19 DE MARÇO DE 2026

RD

REPÓRTER DIÁRIO

eMuseu do Elevador chega a São Bernardo com experiência digital inédita

TOQUE AQUI PARA ACESSAR

Museu do elevador é lançado no Brasil com experiência imersiva e avatares interativos

Portal G7 ABC GRANDE ABC 17 Março 2026

Avaliações ☆☆☆☆☆ (0)



TOQUE AQUI PARA ACESSAR

ABC DO ABC FOCADO EM VOCE

GRANDE ABC GRANDE SÃO PAULO INTERIOR LITORAL BRASIL - MUNDO EVENTOS TEMPO NO ABC SAIR E CURTIR ABC PODCAST ABC

SÃO BERNARDO CIDADE

Novo eMuseu digital revela a história do elevador e das cidades

Plataforma interativa gratuita celebra o Dia Mundial do Elevador com jornada virtual desde a Antiguidade até a inteligência artificial

Publicado: 17/03/2026 19:00 Alterado: 17/03/2026 19:01 Autor: Daniela Penatti Fonte: Otis Brasil

SIGA-NOS PELO GOOGLE NEWS



Cédice Divulgação

TOQUE AQUI PARA ACESSAR

ABC Real

Com a casa arrumada, São Caetano segue em frente

Artigo Cidades Cultura Economia Capital - São Paulo Educação Gastronomia Inovação Política

Home » ABCD » Experiência imersiva e avatares interativos fazem parte do eMuseu do Elevador lançado no Brasil com patrocínio da Otis

Experiência imersiva e avatares interativos fazem parte do eMuseu do Elevador lançado no Brasil com patrocínio da Otis

IN ABCD ON 18 DE MARÇO DE 2026



TOQUE AQUI PARA ACESSAR

eMuseu do Elevador é lançado em São Bernardo com experiência imersiva e interativa

Plataforma digital permite explorar a história do transporte vertical

maicom 24 horas atrás 0 1 minuto de leitura

Compartilhe



TOQUE AQUI PARA ACESSAR

TECNOLOGIA

eMuseu do Elevador é lançado no Brasil com experiência imersiva e avatares interativos

18 de março, 2026

Projeto reúne tecnologia, inovação e memória industrial em uma plataforma online aberta ao público



Imagem: Divulgação

**TOQUE AQUI
PARA ACESSAR**

JORNAL DIVULGAÇÃO EXATA

INÍCIO BRASIL POLÍTICA CIDADES MUNDO MAIS



PREFEITURA DE SÃO CAETANO AMPLIA PROGRAMA E AÇÕES DE SUSTENTABILIDADE COM ECOGANÇA



SANTO ANDRÉ ALTERA SENTIDO DA RUA CÂNDIDO DE ASSIS PARA AUMENTAR SEGURANÇA VIÁRIA



LIDE GRANDE ABC PROMOVE JANTAR-DEBATE COM HENRIQUE MERELLES NO DIA 23 DE ABRIL, EM SANTO ANDRÉ



FUNDO SOCIAL DE SÃO BERNARDO ARRECADADA MAIS DE 20 MIL CAIXAS DE CHOCOLATES NA CAMPANHA PÁSCOA DO BEM 2026

Brasil Empreendimento Social

Emuseu do Elevador é lançado online no Brasil com experiência imersiva e avatares interativos

TOQUE AQUI PARA ACESSAR

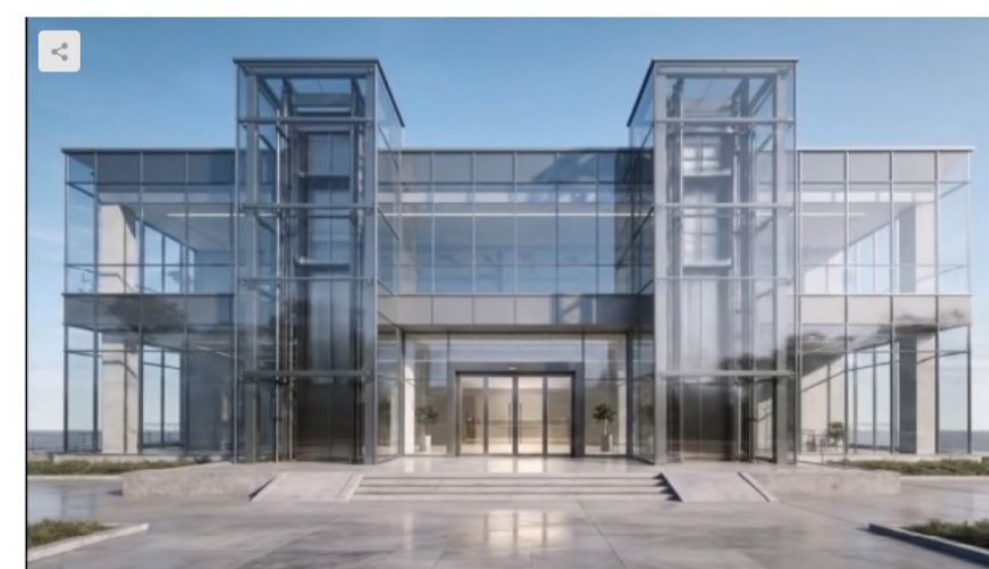


FOTO: Divulgação

Idealizado pela pesquisadora Bianca Gama Pena, com patrocínio da Otis Brasil por meio da Lei Federal de Incentivo à Cultura, projeto apresenta a história do elevador em ambiente digital interativo

Redação

No Dia Mundial do Elevador, 23 de março, o Brasil ganha uma nova experiência digital dedicada à história de uma das invenções que transformaram as cidades modernas. O eMuseu do Elevador, que reúne tecnologia, inovação e memória industrial em uma plataforma online aberta ao público.

sexta-feira, 20 de março de 2026

eMuseu do Elevador é lançado no Brasil com experiência Imersiva e Avatares Interativos

Idealizado pela pesquisadora Bianca Gama Pena, com patrocínio da Otis Brasil por meio da Lei Federal de Incentivo à Cultura, projeto apresenta a história do elevador em ambiente digital interativo



FLASH CURITIBA

TOQUE AQUI PARA ACESSAR

No Dia Mundial do Elevador, o Brasil ganha uma nova experiência digital dedicada à história de uma das invenções que transformaram as cidades modernas. O eMuseu do Elevador, será lançado no dia 23 de março e reúne tecnologia, inovação e memória industrial em uma plataforma online aberta ao público.

Idealizado pela pesquisadora Bianca Gama Pena, com patrocínio da Otis Brasil por meio da Lei Federal de Incentivo à Cultura, o eMuseu apresenta uma jornada interativa que percorre desde os primeiros mecanismos de elevação da Antiguidade até os elevadores conectados à internet das coisas e inteligência artificial.

Disponível gratuitamente online, o eMuseu permite que cada visitante crie um avatar e explore os dois andares virtuais de um edifício digital, tornando-se protagonista da própria experiência.

"O elevador é uma das invenções mais importantes para o desenvolvimento das cidades modernas, mas sua história ainda é pouco conhecida pelo grande público. O museu nasce para transformar esse conhecimento em uma experiência acessível, interativa e imersiva", afirma Bianca Gama Pena, idealizadora e curadora do projeto.

MUSEU DO ELEVADOR É LANÇADO NO BRASIL COM EXPERIÊNCIA IMERSIVA E AVATARES INTERATIVOS

Portal G7 ABC **GRANDE ABC** 24 Março 2026



No Dia Mundial do Elevador, o Brasil ganha uma nova experiência digital dedicada à história de uma das invenções que transformaram as cidades modernas. O eMuseu do Elevador lançado hoje, dia 23 de março, reúne tecnologia, inovação e memória industrial em uma plataforma online aberta ao público.

Acesso gratuito ao museu: <https://elevador.emuseudacultura.com.br/>

Idealizado pela pesquisadora Bianca Gama Pena, com patrocínio da Otis Brasil por meio da Lei Federal de Incentivo à Cultura, o eMuseu apresenta uma jornada interativa que percorre desde os primeiros mecanismos de elevação da Antiguidade até os elevadores conectados à internet das coisas e inteligência artificial. Disponível gratuitamente online, o eMuseu permite que cada visitante crie um avatar e explore os dois andares virtuais de um edifício digital, tornando-se protagonista da própria experiência.

G7ABC

TOQUE AQUI PARA ACESSAR



SÃO BERNARDO **GRANDE ABC** DICAS AÇÕES SOCIAIS BRASIL SAÚDE EDUCAÇÃO EMPREGO
ESPORTES POLÍTICA SEGURANÇA EDITORIAL QUEM SOMOS

Você Está Aqui: Home > Brasil - Geral > EMUSEU DO ELEVADOR É LANÇADO NO BRASIL COM VISITA VIRTUAL INTERATIVA

EMUSEU DO ELEVADOR É LANÇADO NO BRASIL COM VISITA VIRTUAL INTERATIVA



24 de março de 2026 Redação Brasil - Geral

Nesta segunda-feira (23), no Dia Mundial do Elevador, foi lançado no Brasil o eMuseu do Elevador, uma plataforma digital dedicada à história de uma das invenções que transformaram as cidades modernas. O acesso é gratuito e pode ser feito pela internet.

O site interativo reúne tecnologia, inovação e memória industrial em um ambiente online aberto ao público, no qual o visitante pode criar um avatar e explorar o conteúdo de forma imersiva.

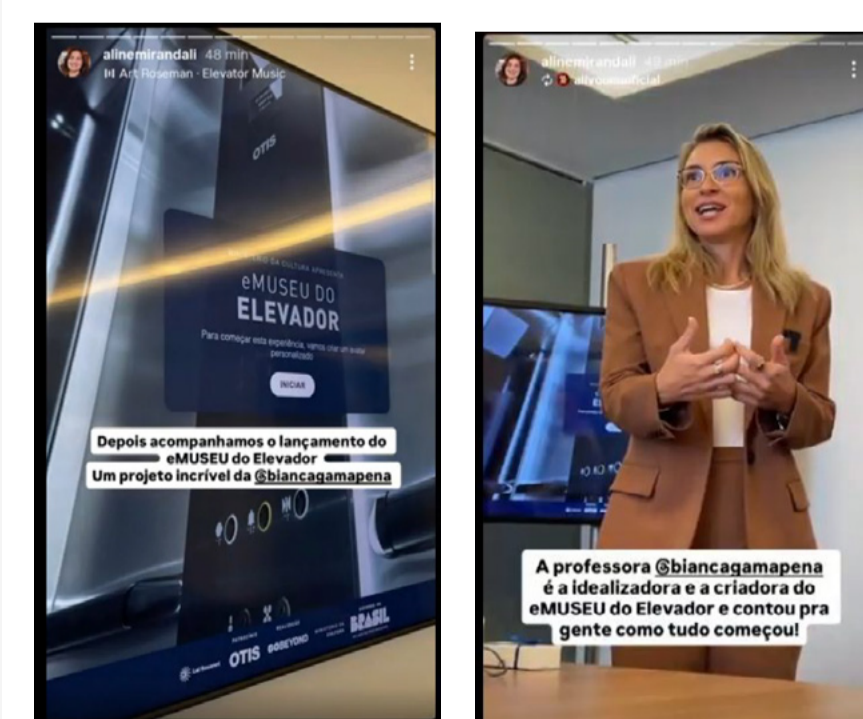
TV SÃO BERNARDO

TOQUE AQUI PARA ACESSAR



@TV.SBC TIKTOK

**TOQUE AQUI
PARA ACESSAR**



ALI VOU EU

**TOQUE AQUI
PARA ACESSAR**

ENTREVISTAS

eMuseu do elevador é lançado em São Bernardo com experiência imersiva e avatares interativos

23/03/2026 23:54



ABC EM OFF

TOQUE AQUI
PARA ACESSAR



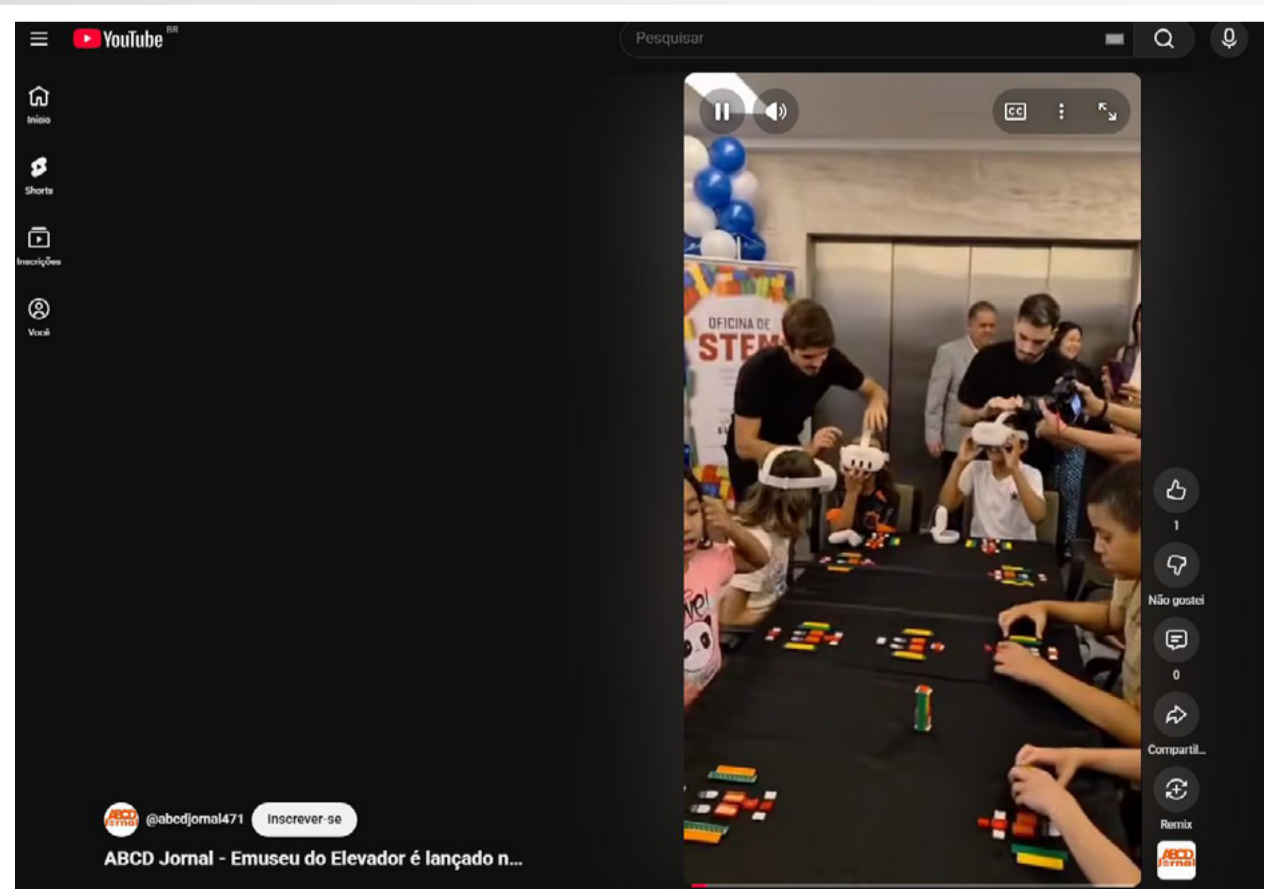
ABC EM OFF INSTAGRAM

TOQUE AQUI
PARA ACESSAR



ABCD REAL

TOQUE AQUI
PARA ACESSAR



ABCD REAL YOUTUBE

TOQUE AQUI
PARA ACESSAR

EMUSEU DO ELEVADOR É LANÇADO NO BRASIL COM EXPERIÊNCIA IMERSIVA E AVATARES INTERATIVOS

G7 Notícias • 23 Março 2026 • Category: Notícias • Rating ★★★★★ • 65 Views



Alvaro Netto, diretor-geral e Aline Cyrillo, gerente de comunicação da Otis do Brasil ao lado de Bianca Gama Pena, idealizadora e curadora do projeto eMuseu do Elevador. Foto: Jaide Menezes

G7 NOTÍCIAS

TOQUE AQUI
PARA ACESSAR



Início » São Bernardo

Emuseu do Elevador é lançado no Brasil com experiência imersiva e avatares interativos

Idealizado pela pesquisadora Bianca Gama Pena, com patrocínio da Otis Brasil por meio da Lei Federal de Incentivo à Cultura, projeto apresenta a história do elevador em ambiente digital interativo



Alvaro Netto, diretor-geral e Aline Cyrillo, gerente de comunicação da Otis do Brasil ao lado de Bianca Gama Pena, idealizadora e curadora do projeto eMuseu do Elevador. Foto: Jaide Menezes

No Dia Mundial do Elevador, o Brasil ganha uma nova experiência digital dedicada à história de uma das invenções que transformaram as cidades modernas. O eMuseu do Elevador lançado hoje, dia 23 de março, reúne tecnologia, inovação e memória industrial em uma plataforma online aberta ao público.

Acesso gratuito ao museu: <https://elevador.emuseudacultura.com.br/>

TOQUE AQUI
PARA ACESSAR



ALI VOU EU

TOQUE AQUI
PARA ACESSAR

News > Otis Brazil-Sponsored Elevator eMuseum Launched

Otis Brazil-Sponsored Elevator eMuseum Launched

By Kajja Wilkinson | Daily News | March 26, 2026
1 min to read

SHARE ↗



On March 23, World Elevator Day, the [Elevator eMuseum](#), a free publicly accessible platform, launched. Dedicated to the history of an invention that transformed modern cities — from the first lifting mechanisms to today's AI-connected vertical-transportation (VT) systems — the project was conceived by professor Bianca Gama Pena and sponsored by Otis Brazil through Brazil's Federal Culture Incentive Law. Visitors to the eMuseum can create a personal avatar and virtually explore two floors of a digital building, moving through historical milestones that span ancient VT systems, 19th-century steam-powered machines and the safety brake invention by Elisha Graves Otis that eventually enabled the construction of skyscrapers. The exhibition also highlights iconic installations such as the Christ the Redeemer monument in Rio de Janeiro, Brazil. Otis Brazil Managing Director Alvaro Netto said the museum "reflects our commitment to innovation and digitalization and our desire to bring people and communities together."

ELEVATOR WORLD

TOQUE AQUI PARA ACESSAR

PROGRAMAÇÃO



WELCOME COFFEE



WELCOME COFFEE



DEMONSTRAÇÃO DO MUSEU VIRTUAL



DEMONSTRAÇÃO DO MUSEU VIRTUAL PELO ÓCULOS VR



CRIAÇÃO DE AVATAR PERSONALIZADO



OFICINA DE STEM COM LEGO



OFICINA DE STEM COM LEGO



**MAQUETE DE DEMONSTRAÇÃO
DE UM SISTEMA DE
ELEVADORES COM LEGO**

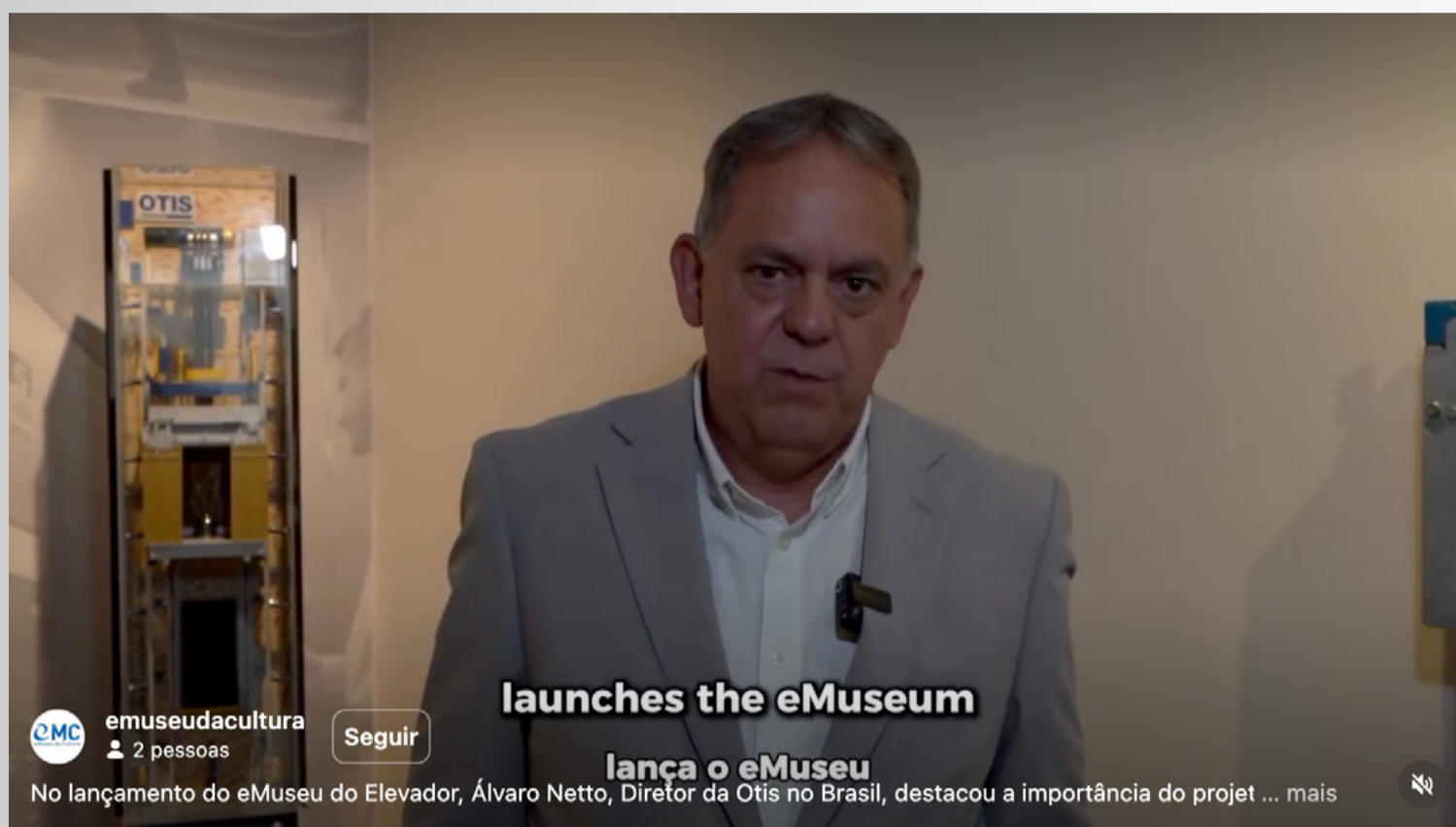


BRINDES



BRINDES

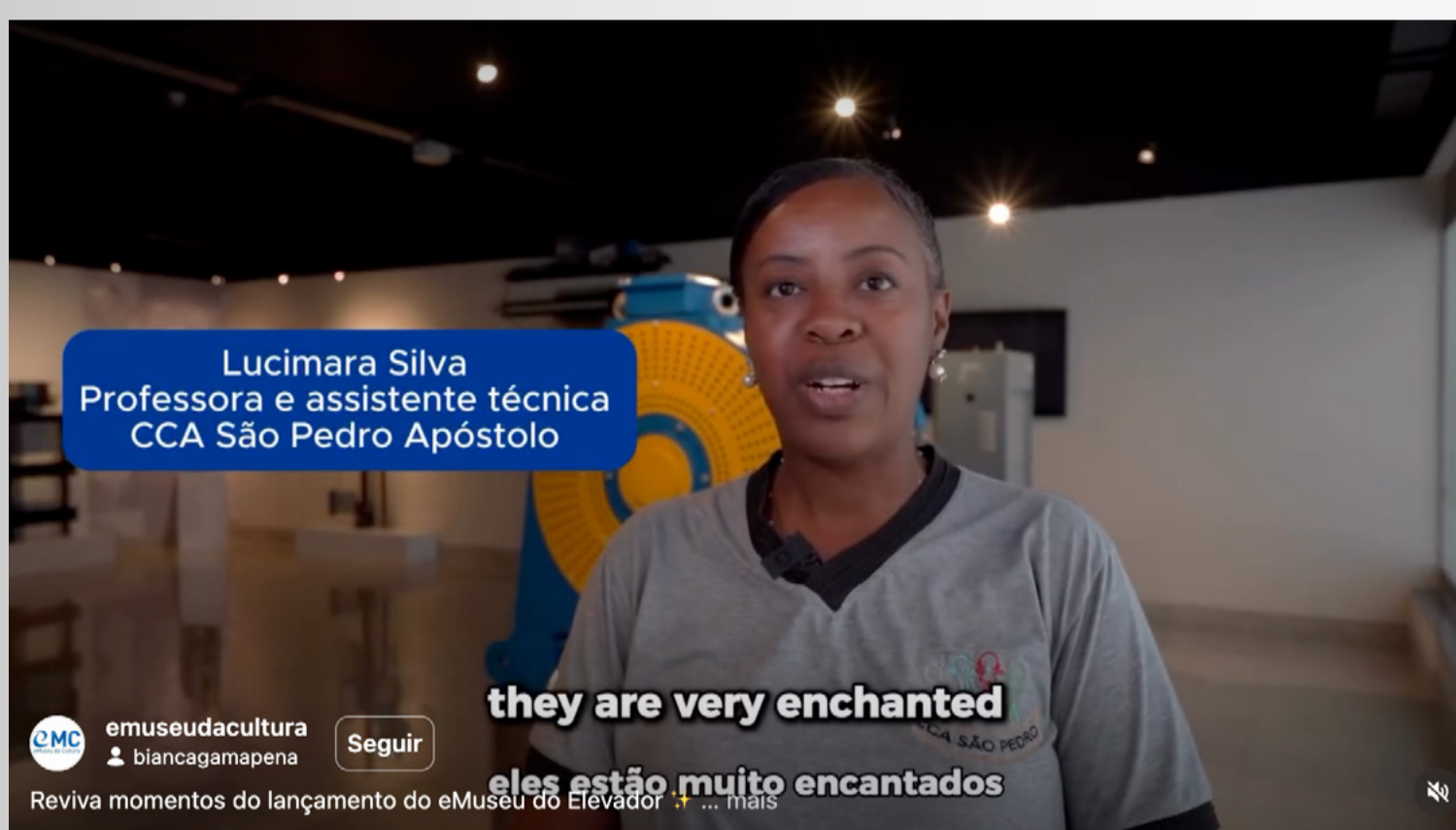
DEPOIMENTOS



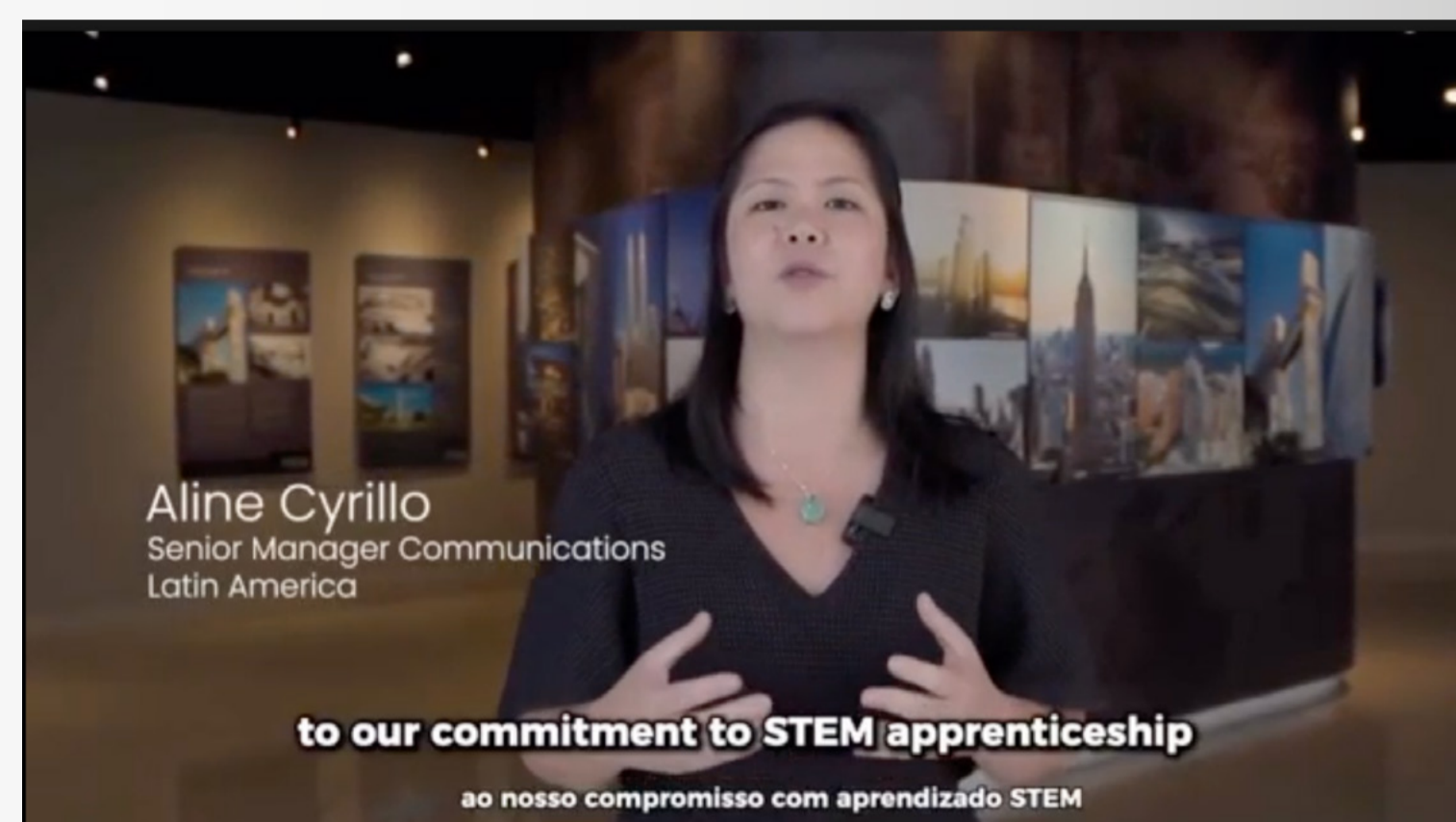
**TOQUE PARA ASSISTIR:
ÁLVARO NETTO, DIRETOR DA
OTIS NO BRASIL**



**TOQUE PARA ASSISTIR:
BIANCA GAMA, IDEALIZADORA
DO PROJETO**



**TOQUE PARA ASSISTIR:
LUCIMARA, PROFESSORA E
ASSISTENTE TÉCNICA CCA
SÃO PEDRO APÓSTOLO**



**TOQUE PARA ASSISTIR:
ALINE CYRILLO, GERENTE
SÊNIOR DE COMUNICAÇÕES
PARA A AMÉRICA LATINA**

**Dados Internacionais de Catalogação na Publicação (CIP)
(Câmara Brasileira do Livro, SP, Brasil)**

Pena, Bianca Gama
eMuseu do elevador [livro eletrônico] :
lançamento / Bianca Gama Pena. -- Rio de Janeiro :
Overcome, 2026.

PDF

ISBN 978-65-83601-09-4

1. Elevadores 2. Museus - Brasil - História
3. Plataforma digital I. Título.

26-355793.0

CDD-069

Índices para catálogo sistemático:

1. Museus : História 069

Suelen Silva Araújo Oliveira - Bibliotecária - CRB-8/11482

MINISTÉRIO DA CULTURA APRESENTA



PATROCÍNIO

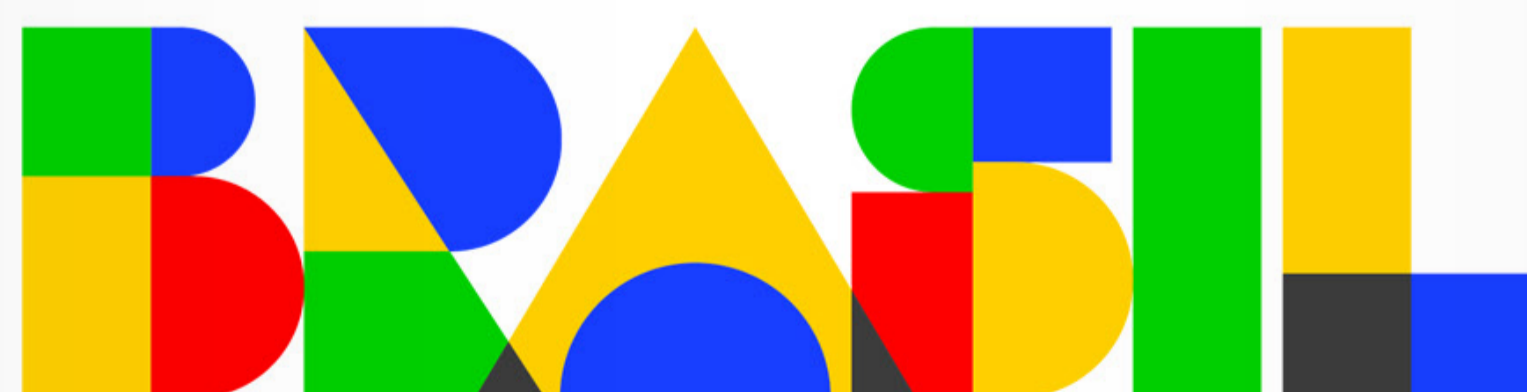
OTIS

REALIZAÇÃO

GOBEYOND

MINISTÉRIO DA
CULTURA

GOVERNO DO



DO LADO DO POVO BRASILEIRO